



Wir verbinden Tradition und Innovation –
seit mehr als 50 Jahren.



Wir sind ein
starker **Partner**.

Der Name Kesseböhmer steht für innovative Lösungen, die Design, Funktion und Qualität in sich vereinen – und das seit Generationen. Bis heute ist Kesseböhmer ein inhaber-geführtes Unternehmen.

Unsere Kernkompetenz liegt in der Metallverarbeitung: Draht, Flachband, Rohre sowie deren anschließende Veredelung in der eigenen Galvanik und Pulverbeschichtung. Unsere Position als führendes Unternehmen für Küchenausstattungen haben wir uns durch eine klare Kundenorientierung erarbeitet.



Unsere Produkte schaffen auf besonders elegante Weise Ordnung und Übersicht. Sie verbessern die Raumausnutzung und Arbeitsabläufe in der Küche. Neben diesen verkaufstarken Vorzügen für den Anwender profitieren Industrie und Handwerk von der einfachen Montage und Justierbarkeit unserer Auszüge und Beschläge. Immer mehr unserer Produkte werden werkzeuglos geclipst. Das spart wertvolle Zeit und sichert einen durchgängig hohen Montagestandard.

Von der Idee bis zur Auslieferung finden alle Fertigungsschritte in unserem Hause statt – inklusive der Entwicklung und Herstellung der nötigen Maschinen und Werkzeuge. So gelingt es, die innovativen Ideen unserer Entwickler schnell und ohne Abstriche in die Tat umzusetzen:

Funktionen, die begeistern. Design, das überzeugt. Qualität, die Standards setzt.

ARENA Classic/Style/Vario, Metallkörbe **Seite 0-6**

Von klassisch bis modern –
unsere vielseitigen Tablarvarianten.



ARENA Plus RutschStopp **Seite 0-12**

Willkommen in der geräuschlosen Küche.



SoftStopp / SoftStopp Plus **Seite 0-14**

Für sanftes Stoppen und
geräuschloses Schließen.



TouchControl **Seite 0-16**

Einmal klopfen und der Schrank ist offen!



Synchromatic **Seite 0-18**

Der neue Standard für noch mehr
Zuverlässigkeit im Küchenalltag.



ClickFixx **Seite 0-20**

Einfache Handhabung,
geringe Montagezeiten.



KESSEBÖHMER



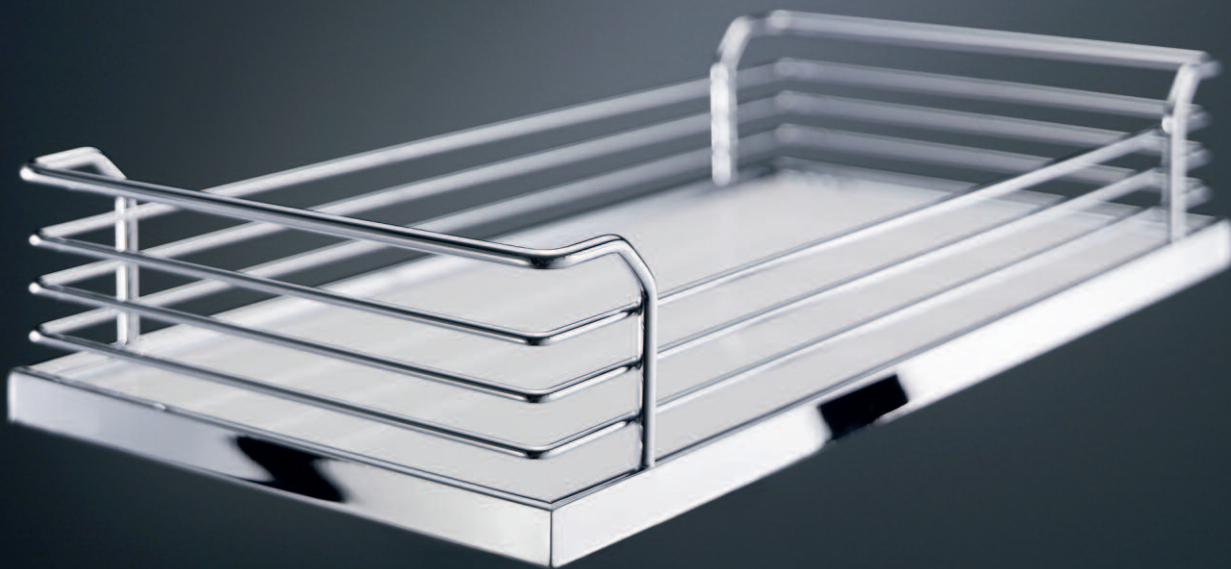
reddot design award



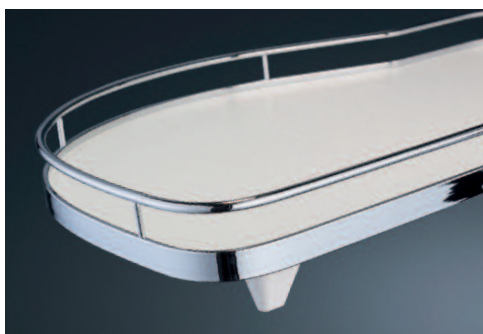
Von klassisch bis modern – unsere vielseitigen Tablarvarianten.

Bei der Anschaffung einer neuen Küche wird – auch bei der Innenausstattung – immer mehr Wert auf Design und schönes Aussehen gelegt. Das bedeutet: Funktion und Optik sollen eine Einheit ergeben, das Kücheninnenleben homogen gestaltet sein.

Unsere Ausstattungsvarianten ARENA Classic, ARENA Style, Metallkörbe werden gleichermaßen in Hoch-, Eck-, Unter- und Hängeschränken eingesetzt. Darüber hinaus wurde speziell für die individuelle Ausstattung von Apothekerschränken ARENA Vario entwickelt. Alle ARENA Varianten bieten optimale Funktion, elegante Optik und maximale Raumausnutzung – dank der außen am Tablar angesetzten Reling.



ARENA Classic – klassisches Design für moderne Küchen.



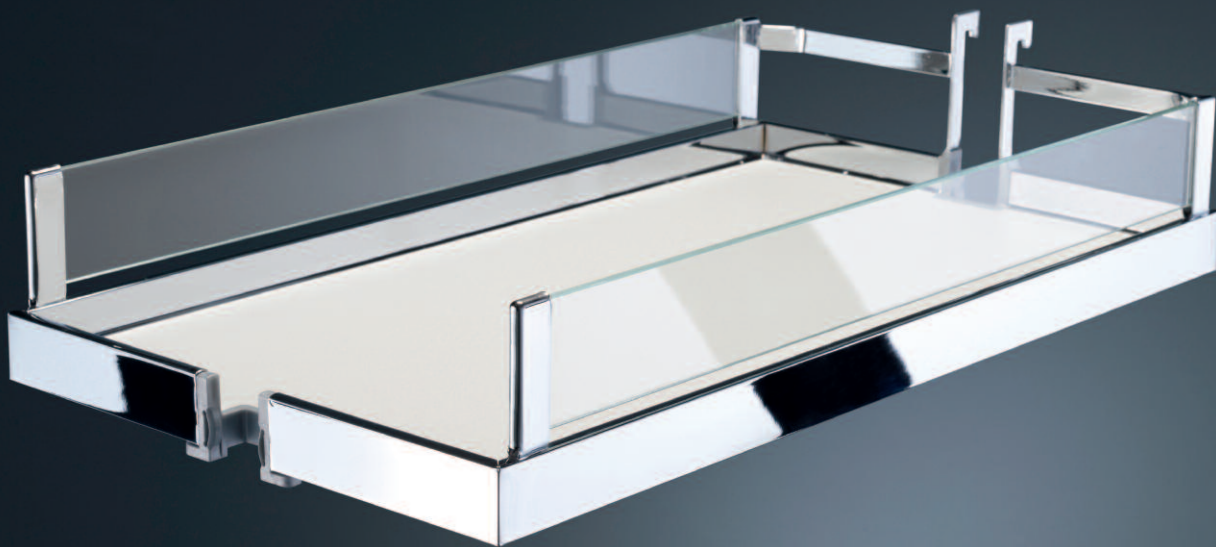
Mit dieser anspruchsvollen Form- und Materialsprache wird jede Küche von innen heraus aufgewertet. Die elegante Reling ist nahtlos mit dem Holzboden verbunden und kommt bei runden wie eckigen Tablaren gleichermaßen gut zur Wirkung. Die Relinggestaltung am äußersten Tablarrand sorgt außerdem dafür, dass die gesamte Tablarfläche als Stauraum zur Verfügung steht und somit kein Platz verschenkt wird.



ARENA Style – Design in perfekter Verarbeitung.

Charakteristisch für das Design ist eine Reling aus verchromten Flachbändern, die die Böden und Tablare umrahmt. Die dadurch erzielte geradlinige Wirkung der gesamten Schrankinnenausstattung harmoniert vor allem mit modernen Küchengestaltungen und wertet jede Einrichtung von innen heraus auf. Internationale Designauszeichnungen, wie der „red dot design award“, unterstreichen den hohen gestalterischen Anspruch.

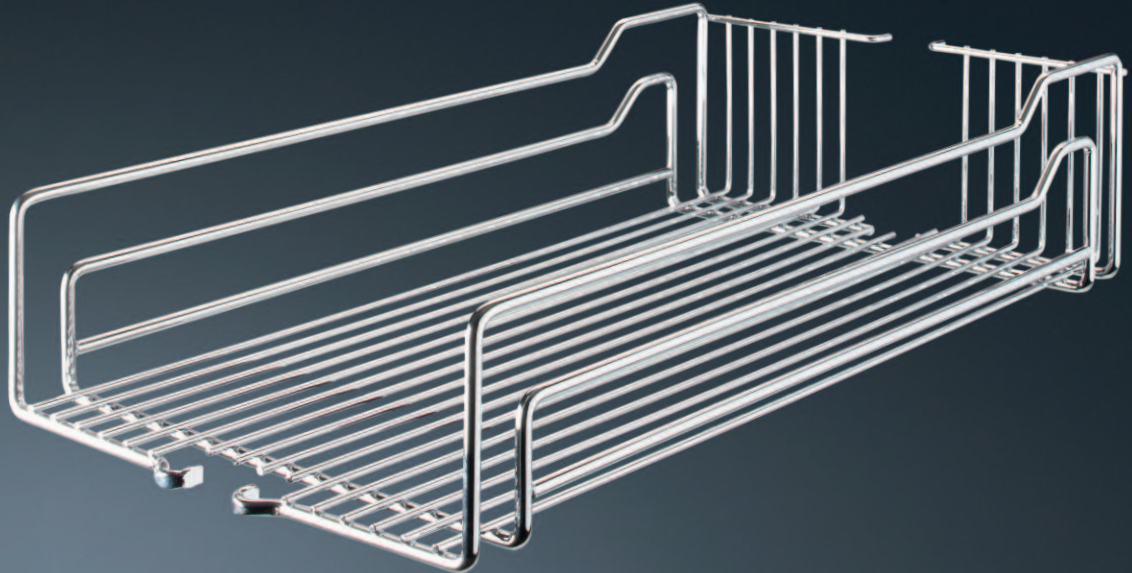




ARENA Vario – noch mehr Vielfalt!



Die neue Freiheit! Vario basiert auf dem Design der ARENA-Tablare und wurde speziell für DISPENSA entwickelt: Formschöne Steckverbindungen an den Längsseiten jedes Tablars bieten die Möglichkeit, unterschiedlichste Reling-Varianten mit verschiedensten ARENA Style Tablaren zu kombinieren. Das Ergebnis ist eine bisher nicht vorstellbare Variantenvielfalt im exklusiven Design.



Metallkörbe – transparent und stabil.

Die Metallkörbe von Kesseböhmer sind nach wie vor echte Klassiker. Sie verbinden die Vorzüge der Transparenz mit hoher Stabilität.

Die hauseigene Galvanisierung oder auch Pulverbeschichtung verleiht den Metallkörben eine Oberfläche, die das sichtbare Zeichen der unvergleichlichen Kesseböhmer Verarbeitungsqualität ist.







ARENA Plus RutschStopp – willkommen in der geräuschlosen Küche.

Die von **Kesseböhmer entwickelte** Spezialbeschichtung
ARENA Plus verhindert das Verrutschen von Töpfen, Geschirr
oder Vorräten beim Öffnen der Auszüge – oder beim Drehen der
Karussells – wahlweise auf allen ARENA-Tablaren.

ARENAplus



SoftStopp & SoftStopp Plus –
für sanftes Stoppen
und geräuschloses
Schließen.

SoftStopp & SoftStopp Plus ist die
optimale Kombination als leistungsfähiges
Dämpfungssystem für Schränke mit hoher
Gewichts-Belastung.





TouchControl –
einmal klopfen und der
Schrank ist offen!

Einfach. Egal, an welcher Stelle an die Front geklopft wird – der DISPENSA öffnet sich automatisch. Ein einmaliges, gezieltes Klopfen aktiviert den Antrieb, der den DISPENSA sanft und geräuscharm aus dem Schrank gleiten lässt. So ist eine sichere Bedienung garantiert und unbeabsichtigtes Öffnen wird verhindert.



Der elektrische Türöffner für Hochschränke.



Einfach unkompliziert. Die Montage ist simpel: Der TouchControl-Sensor wird nur auf die Auszugsführung geclipst und der Elektromotor platzsparend daneben gesetzt. Außer einer Öffnung für den Stromanschluss im Schrankboden stellt das System keine weiteren Anforderungen an das Möbel.

Ob voll beladen oder nicht – der DISPENSA gleitet immer gleichmäßig ruhig aus dem Schrank. Die Anschubregelung reagiert flexibel auf unterschiedliche Beladung. Bei Fronten mit zusätzlichem Griff unterstützt der Antrieb die Auszugsbewegung.

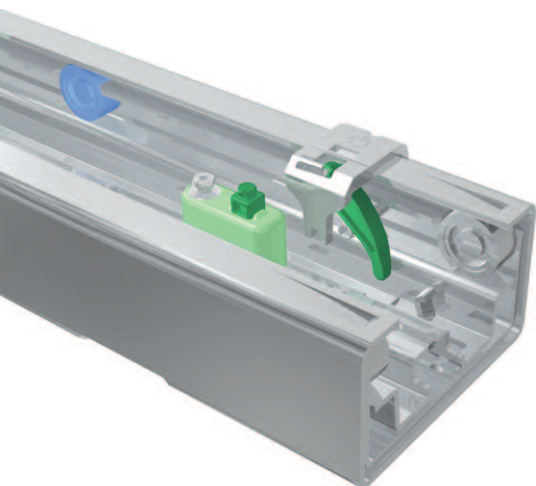
Der Ausschub passt sich dem Beladungszustand an



Sensor verhindert ungewolltes Auslösen



Synchromatic – der neue Standard für noch mehr Zuverlässigkeit im Küchenalltag.



Die innovative **Synchronisierungstechnik** positioniert die Segmente des Beschlags stets „von selbst“ in Nullstellung, unabhängig davon, wie weit und wie oft der Auszug herausgezogen wurde. Ein optimaler Schließvorgang ist somit stets gewährleistet.



Ihre **Vorteile** auf einen Blick:

- Erhöht die Zuverlässigkeit und den Komfort im Küchenalltag
- Der einzige Hochschrank-Auszug mit Synchronmatic

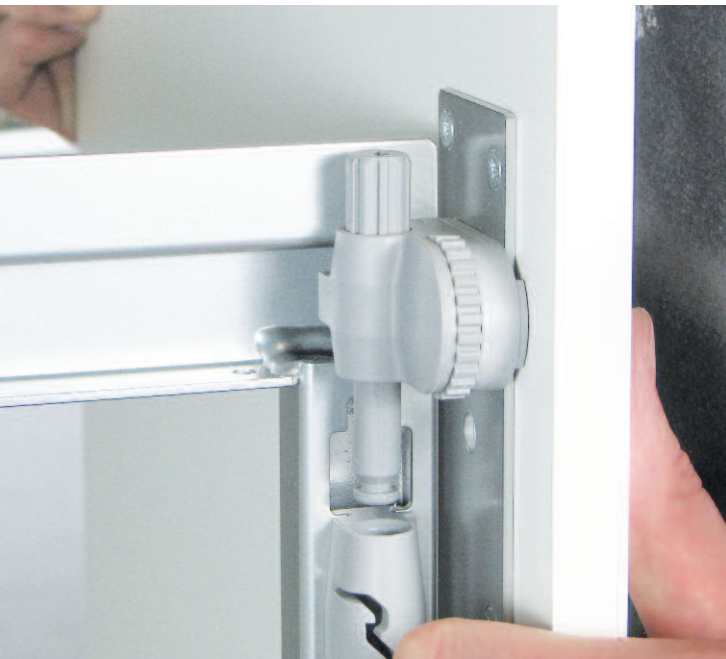




ClickFixx für DISPENSA



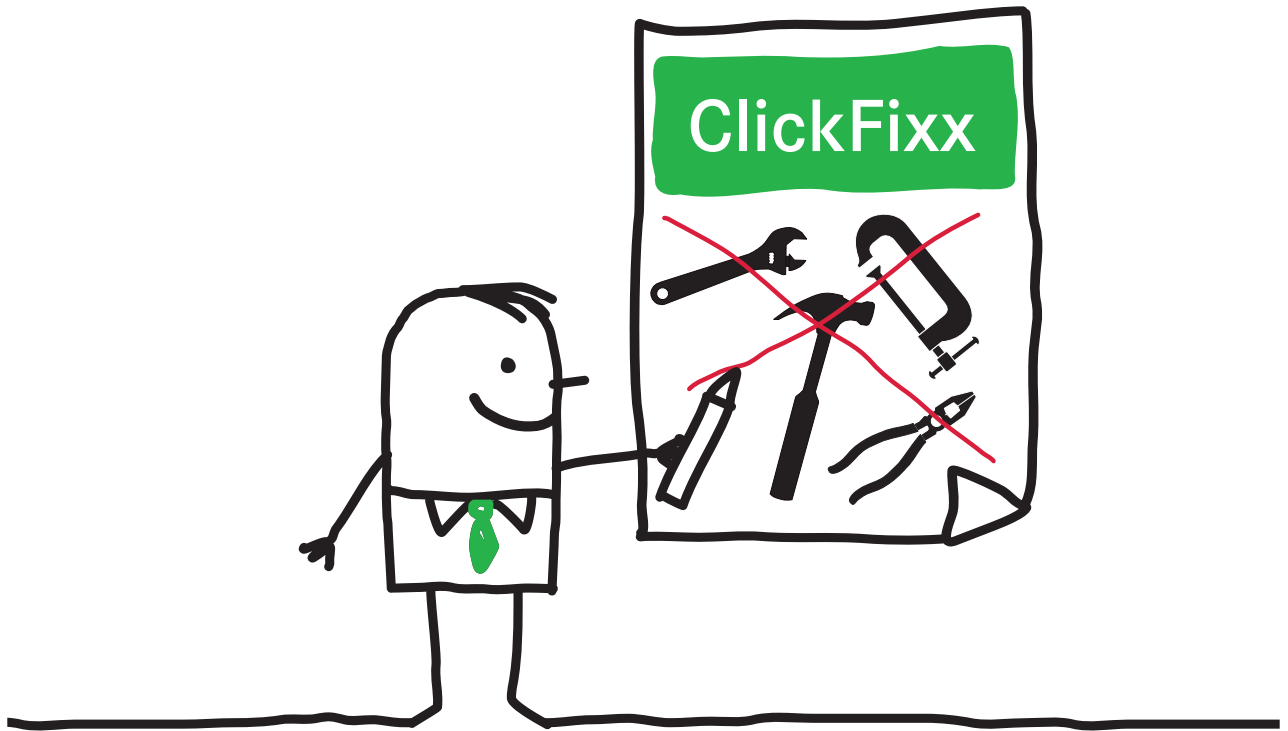
ClickFixx für EWIVA



ClickFixx für MagicCorner



ClickFixx für REVO 90°



ClickFixx: einfache Handhabung,
kurze Montagezeiten.

Einfach schneller! Das neue ClickFixx-System für den DISPENSA, REVO, EWIVA und MagicCorner verkürzt die Einbauzeit und sichert gleichzeitig einen hohen Montagestandard. Denn sowohl die Front wird werkzeuglos geclipst, als auch die Tragrahmenverbindung! Und das Justieren gelingt im Handumdrehen mit einem einfachen Schraubendreher.



